

Everything on the Internet の新しいステージへ

ブロードバンド・インターネット ~次世代インターネットの実現に向けて~

いつ、どんな所からでも、ネットワークを介して映像・音楽など様々なデータを手軽に送受信できる時代を迎えつつある中で、富士通グループは、最先端のブロードバンド対応(データ伝送の大容量化・高速化)のテクノロジーで市場をリードし、次世代インターネットを支える製品の提供を積極的に推進しております。

都市と都市、国と国など長距離の基幹伝送路となるコア・ネットワークでは、商用システムとしては世界最大容量のDWDM^{*1}システムを本年10月に北米市場に投入するなど、光伝送システムのさらなる大容量化への対応を進めております。

コア・ネットワークから利用者(企業・家庭内、移動通信機器など)につなぐアクセス・ネットワークでは、各国・地域や個人のインターネット利用環境に合わせて、固定通信網におけるADSL^{*2}やCATV、移動通信網におけるIMT2000^{*3}への展開を推進しております。

パーソナルコンピュータや携帯情報端末などのエンドユーザ向け製品では、より快適にインターネットを利用できる機能を備えた製品の提供を積極的に推進しております。

インターネットビジネスを支える情報処理システムでは、高性能UNIXサーバや大容量ファイルシステムのさらなる機能強化を進めております。

インターネット上でのデータ交換をよりスムーズに行う言語として注目されているXMLへの先行対応を進め、技術者育成、標準化へのはたらきかけを推進しております。



商用システムとしては世界最大容量(毎秒1.76テラビット)のDWDMシステム



高速ワイヤレスデータ通信機能を内蔵し、携帯電話や通信カードを接続しなくてもインターネットを利用できるパーソナルコンピュータ FMV BIBLO LOOX



英国でフィールドトライアルを完了したIMT2000対応の基地局



当社がスーパーコンピュータで培った高速性能ならびにメインフレームで培った高信頼性が活用されている高性能UNIXサーバ PRIMEPOWER

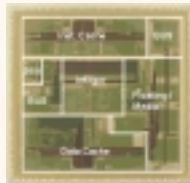
*1 DWDM: 一本の光ファイバケーブルに波長の異なる複数の光を重ねて伝送することにより、光ファイバを増設することなく情報伝達量の飛躍的な増大を可能とする技術。

*2 ADSL: 現在使われている銅製の電話回線上に高速デジタル信号を伝送するための方式。光ファイバではなく、既存の電話線で高速データ通信が可能。

*3 IMT 2000: 高速かつ高品質の移動体通信を実現する次世代移動通信システム。

システムLSIでは、デジタルAV機器向けをはじめとする成長分野へのさらなる集中を進めるとともに、あきる野テクノロジーセンターに技術開発部門を集約し、開発力の強化・効率化を図っております。携帯電話以外にデジタル家電等へも用途が拡大しているフラッシュメモリでは、需要の急増に対応し、引き続き増産体制の整備を進めております。

光伝送システムや移動体通信システムを支える化合物半導体では、インターネットのキーデバイスとして引き続き最先端の製品開発に取り組んでおります。



システムLSIのコアとなるプロセッサFR500



本年7月に開設したあきる野テクノロジーセンター

お客様との新しい関係

最先端のテクノロジーに支えられたプラットフォームを活用し、インターネットを核としてお客様のビジネスの付加価値を向上させ、共にビジネスを創出していくパートナーという関係の構築を推進しております。

個人によるオンラインショッピングやオンライントレードの利用が拡大し、企業が個人顧客向けに提供するサービスや企業間取引においてインターネットの活用が不可欠となる中、これまで培ってきたシステム構築力を活かしてインターネットを核としたお客様のシステム再構築を推進するとともに、国内最大のインターネットサービスプロバイダである@niftyとも連携し、お客様への新たなビジネスの提案ならびにお客様との共同によるビジネス創出を積極的に展開しております。

ASP^{*1}ビジネスやインターネットデータセンター・サービス^{*2}など、インターネットを活用した新しいアウトソーシングビジネスのさらなる拡大を図っております。

当社が日本で築いたビジネス基盤と、ICL社（英国）、DMR社（米国）をはじめとするグループ企業が欧米で築いたビジネス基盤を世界的規模で結び、お客様のグローバルなビジネス展開をワールドワイドにサポートする体制の拡充を図っております。



明石システムセンター
当社は、館林と明石に国内最大規模のインターネットデータセンターの機能を有しております

^{*1} ASP：ネットワークを経由してアプリケーションソフトの機能を提供し、ソフトの使用量に応じて対価を受け取る新しいタイプのアウトソーシング。

^{*2} インターネットデータセンター・サービス：お客様のご要望に合わせて、インターネットビジネスに必要なサーバなどの設備、ネットワーク環境やセキュリティ機能を提供し、サーバの運用・管理などを行うサービス。